

# ADMIRALSPALAST BERLIN EVENTKONDITIONEN

ADMIRALS  
PALAST  
BERLIN

Admiralspalast Berlin

Friedrichstraße 101  
10117 Berlin







## Theatersaal

Das Theater mit seinen zwei Rängen, der großen Bühne und dem eindrucksvollen Kronleuchter bildet das Herz des Admiralspalastes.

Der Saal besticht vor allem durch seine Vielseitigkeit. Da dieser mittels eines Luftkissensystems entstuht werden kann, ist dort jede Form der Veranstaltung umsetzbar: von Tagungen und Kongressen über Galadinner, Preisverleihungen und Produktpräsentation bis hin zu Dreharbeiten, Modeschauen und Filmscreenings.

Stuhlausbauten in den Rängen für z.B. Kamerakräne sind zwar aufwändiger, aber ebenfalls möglich.

Besonderes Highlight ist die Nutzung der Bühne als eigentliche Veranstaltungsfläche, so dass die Gäste beim Menü oder Gespräch den außergewöhnlichen Blick in den stimmungsvoll beleuchteten Saal genießen können.

Umläufe, Foyers und der große Innenhof erweitern den Saal um viele weitere Nutzflächen wie z.B. für Empfangs- oder Buffetsituation, sind aber für kleinere Veranstaltungen auch separat anmietbar.

## Umläufe

Diese Rundgänge im Art Déco Stil umspannen den Theatersaal auf allen drei Etagen. Sie bieten viel Platz für alle Veranstaltungssituationen ohne feste Sitzordnung wie z.B. Pausenverköstigung an Stehtischen. Die fest installierten Garderoben können auch als zusätzliche Ausgabe- oder Rücklaufflächen genutzt werden. In allen Foyers befinden sich Gästetoiletten.

## Foyers

Das Kassenfoyer im Erdgeschoss ist ideal für die Akkreditierung und bietet neben einer weiteren Garderobe den Zugang zu dem Toilettenbereich im Untergeschoss. In den Foyers im ersten und zweiten Stock befindet sich je ein großer, fest installierter Barbereich.

Rauschende Partys mit lauter Musik sind hier gut aufgehoben, da sich auf dieser Gebäudeseite keine Wohnungen befinden.

Für Gruppen bis je 50 Personen sind in den beiden Foyers gesetzte Essen an runden Bankettischen oder an Tafeln möglich.

Der Blick durch die historischen Fensterfronten in den Innenhof ist gerade bei Nacht ein besonderes Erlebnis.



## Innenhof

Durch den Innenhof des historischen Gebäudes gelangt man zu den Spielstätten. Den vielfältigen Nutzungsmöglichkeiten sind kaum Grenzen gesetzt. Der Innenhof kann beispielsweise als festliche Red-Carpet-Empfangszone für Premieren und Preisverleihungen genutzt werden.

## Mittelloge

Die prachtvolle Mittelloge ist die einzige noch in Berlin erhaltene ihrer Art. Sie bietet sich als VIP-Raum an und kann übrigens auch bei regulärem Veranstaltungsbetrieb für Gruppen bis 16 Personen exklusiv angemietet werden.

## Seitenlogen

Die Seitenlogen im linken und rechten Balkon sind ebenfalls ein einzigartiges Highlight, speziell für kleine showbegleitende Empfänge bis 15 Personen.

## Bestuhlungsvarianten

Raum	m <sup>2</sup>	Reihen	Parlam.	Bankett	Gala rund	Gala oval	Empfang
Theatersaal	850	1.500	300	336	240	280	800
Bühne	450	-	-	198	150	170	100
Foyers	158	60	40	60	40	40	200
Mittelloge	20	16	-	-	-	-	16
Seitenloge	30	-	-	-	-	-	15

Die maximale Personenzahl, die bei Kernveranstaltung im vollbestuhlten Theatersaal, und Nutzung aller Foyers und Umläufe für die Pausen, im Admiralspalast Platz finden, beträgt 1.500 pax.

Das Parkett fasst 800pax in Theaterbestuhlung, weitere 450 Plätze befinden sich im Balkon und 350 im Rang. Bei Bestuhlung von Parkett und Bühne sind 534pax an Tafeln oder Stehtischbrücken, 390pax an runden 10er-Tischen und 450pax an ovalen Tischen möglich.

Ein eigener Caterer kann gegen Ablöse mitgebracht werden.





# Nutzungsentgelt Theater

## Das Entgelt für die Raumnutzung beträgt netto

Nutzung von Saal, Foyers und Umläufen pro Tag	14.500,00 €
Auf- und Abbautag jeweils	7.250,00 €
Verlängerung 02.00 – 08.00 Uhr / pro Stunde	1.000,00 €

Nutzung von Saal und Foyer - nur Erdgeschoss	12.500,00 €
Auf- und Abbautag jeweils	6.250,00 €
Verlängerung 02.00 – 08.00 Uhr / pro Stunde	1.000,00 €

*Alle Angaben verstehen sich zzgl. der gesetzlichen Mehrwertsteuer*

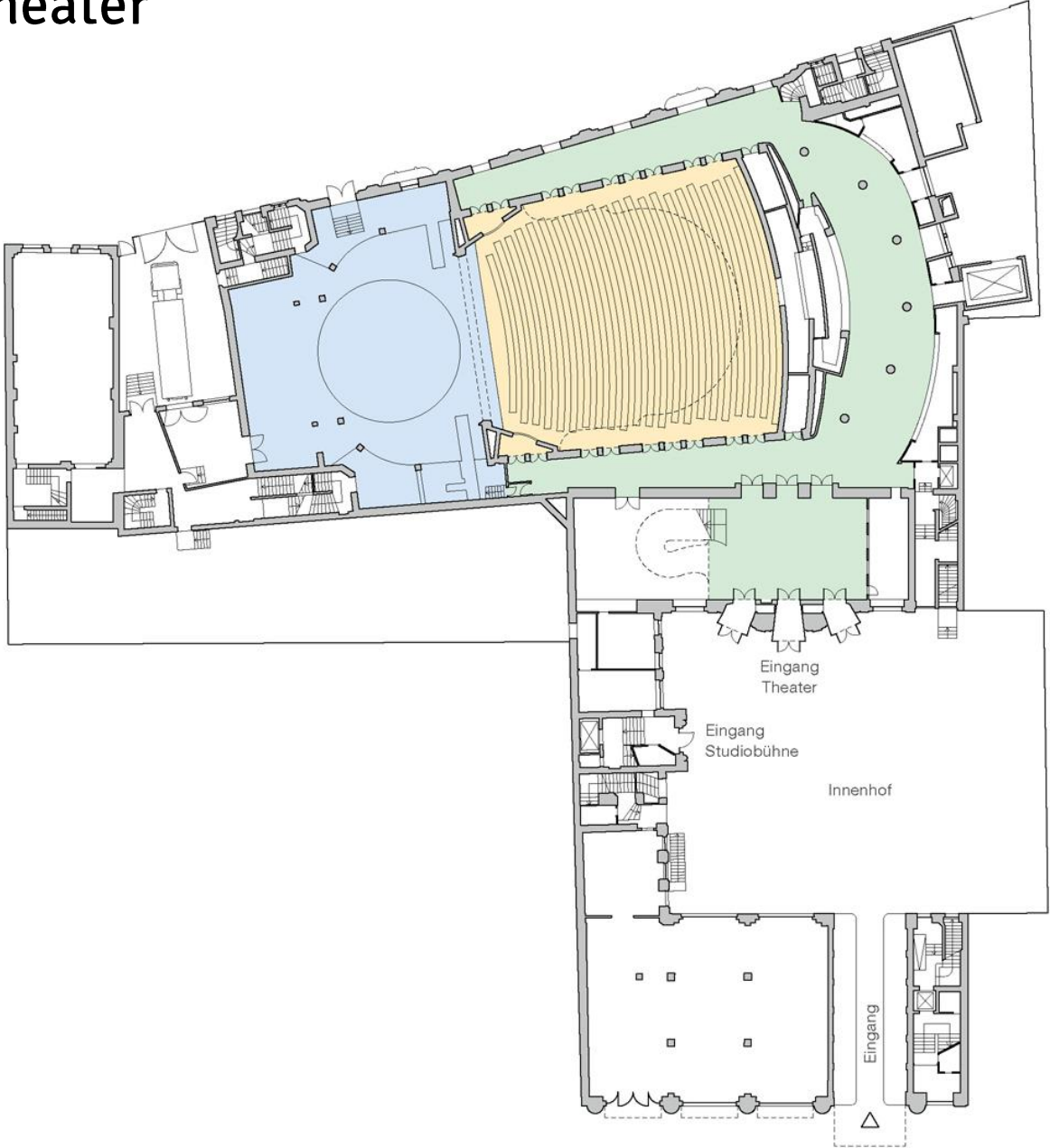
Bitte beachten Sie auch die Nebenkostentabelle.

Für die Preise der Anmietung von Licht- und Tontechnik nutzen Sie bitte die Zusatzkostentabelle weiter unten.

## Folgende Leistungen sind im Nutzungsentgelt enthalten

- ★ Nutzung von Theatersaal, Foyers, Umläufen und Raum für Crewcatering
- ★ Bei vereinbarter Nutzung ausschließlich des Parkettbereichs sind nur das Kassenfoyer und der Umlauf im Erdgeschoss im Preis inkludiert
- ★ Nutzung des Innenhofs (nur in Sonderfällen exklusiv möglich)
- ★ Nutzung des Garderobenhauses sowie von 11 Künstlergarderoben
- ★ Nutzung des Produktionsbüros inklusive Internet (kein Telefonanschluss)
- ★ Volle Bestuhlung des Theatersaals (Entstuhlung siehe Zusatzkosten)
- ★ Bereitstellung der Haustechnik (Heizung und Lüftung)
- ★ Allgemeine Haus- und Raumbeleuchtung
- ★ Bühnenfestinstallation: 24 Handkonterzüge a 200 kg, 1 Beleuchterzug Mittelbühne, 1 Beleuchterzug Ende Hauptbühne, jeweils 450kg Belastung, Hinterbühne: 6 weitere Handkonterzüge jeweils 200kg, 2 Schleierzüge Vorbühne, jeweils 100 kg, PA Zug über Vorbühne, 3 Punkte, jeweils 500kg, Fronttruss im Zuschauerraum, Typ Slick GS – 4Punkt, 14m Länge
- ★ Die Nutzung der vorhandenen Lichttechnik ist stets kostenpflichtig und muss im Vorfeld angemeldet werden. Vorderlicht Bühne bestehend aus 15x 2kW Profiler auf der Z-Brücke und 8x ETC S4 in den Proszenien.

# Grundriss Theater



**Grundriss  
Erdgeschoss**

- Foyer
- Theatersaal
- Bühne



## Veranstaltungsraum F101

Über den historischen Innenhof gelangt man in die Räumlichkeiten des F 101 in der dritten Etage des Admiralspalastes. Es ist neben dem Treppenhaus über einen Personenaufzug und den Lastenaufzug ebenerdig zugänglich.

Der Eingangsbereich verfügt über einen Counter, der sowohl für die Garderobe als auch für die Akkreditierung genutzt werden kann.

Der ansprechende Umlauf verfügt über einen großen Tresen und viel Platz für Get-Together an Stehtischen oder für eine Pausenverpflegung bei Seminaren, Tagungen und Vortragsveranstaltungen.

Der Veranstaltungsraum mit seiner Bühne ist zum Innenhof gelegen und bietet deshalb nicht nur angenehmes Tageslicht, sondern ist zudem keinen Lärmschutzbegrenzungen unterworfen. Somit sind hier neben Veranstaltungen mit informativem Charakter auch Feiern bis in die frühen Morgenstunden gut aufgehoben. Die Bestuhlung des Raumes ist flexibel - unbestuhlt passen bis zu 300 Personen in den Raum, in Theaterbestuhlung 200 Personen und in Galabestuhlung bis zu 100 Personen.

Das F101 verfügt zudem über 4 Backstageräume, die als Vorbereitungsflächen fürs Catering, als Künstlergarderoben oder als Produktionsbüro eingerichtet werden können. Die Technik für das F101 wird stets auf Ihre Bedürfnisse zugeschnitten angeboten. Ein eigener Caterer kann gegen Ablöse mitgebracht werden.

## Bestuhlungsvarianten

Raum	m <sup>2</sup>	Reihen	Parlam.	U-Form	Bankett	Gala	Empfang
F101	225	200	100	85	150	100	200

## Nutzungsentgelt F101

Nutzung des F101 mit Foyer pro Tag	1.500,00 €
Auf- und Abbautag jeweils	750,00 €
Verlängerung 02.00 – 08.00 Uhr / pro Stunde	150,00 €
Nutzung Technik-Festinstallation	250,00 €

### Folgende Leistungen sind im Nutzungsentgelt enthalten

- ★ Nutzung von Studio 101, inklusive Foyer und Backstage-Räume
- ★ Heizung, Lüftung und allgemeine Hausbeleuchtung





## Studio

Im vierten Stock des Admiralspalasts befindet sich ein Kleinod mit modernem, industriellem Charme. Über ein eigenes Treppenhaus mit Aufzug können hier etwas kleinere Events vollkommen getrennt von regulärem Theaterspielbetrieb oder Parallelveranstaltungen im Theatersaal durchgeführt werden. Die Anlieferung kann bequem über den großen Lastenaufzug (9,79m<sup>2</sup>) erfolgen.

Auch das Studio ist entstuhlbar, indem die Sitzreihen mittels Seilwinde unter die Decke gezogen werden. Damit sind auch hier den Veranstaltungsformen kaum Grenzen gesetzt. Besonders bieten sich Tagesveranstaltungen an.

## Studiofoyer

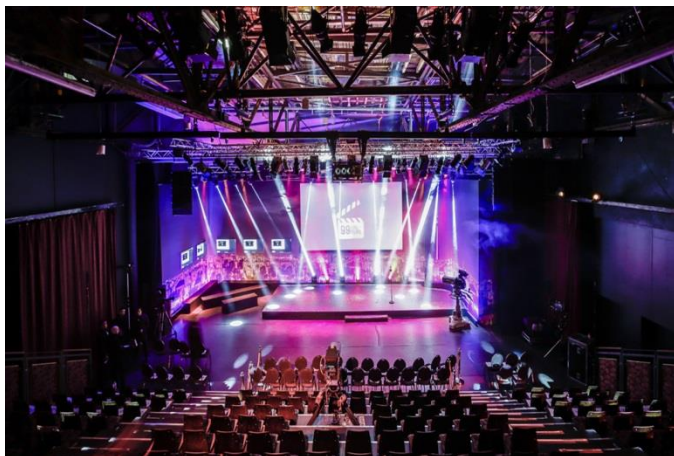
In Kombination oder auch ohne Anmietung des Studios bietet der ganz in weiß gehaltene Foyerbereich nicht nur dekorationstechnisch viel kreativen Freiraum. Der großzügige Barbereich und die Lage zum unbewohnten Innenhof machen diese Räumlichkeit ideal für jede musikuntermalte Veranstaltung. Im Studiofoyer befinden sich ein fest eingebauter Garderobenbereich, sowie der Zugang zu den separaten Waschräumen.

## Bestuhlungsvarianten

Raum	m <sup>2</sup>	Reihen	Parlam.	U-Form	Bankett	Gala	Empfang
Studio	450	445	200	100	200	200	445
Foyer	220	200	100	85	100	80	200

Bei Veranstaltungen mit über 1.000 Personen im Theatersaal bietet sich die zusätzliche, kostenpflichtige Nutzung von Studio und Studiofoyer als Räumlichkeit für Cateringküche, Anrichte und Backoffice an.

Ein eigener Caterer kann gegen Ablöse mitgebracht werden.



## Nutzungsentgelt Studio

### Das Entgelt für die Raumnutzung beträgt netto

Nutzung des Studios mit Foyer, pro Tag	4.500,00 €
Auf- und Abbautag jeweils	2.250,00 €
Verlängerung 02.00 – 08.00 Uhr / pro Stunde	450,00 €
Nutzung Technik-Festinstallation	500,00 €

Preise für die Anmietung des Studiofoyers ohne Studio auf Anfrage.

### Folgende Leistungen sind im Nutzungsentgelt enthalten

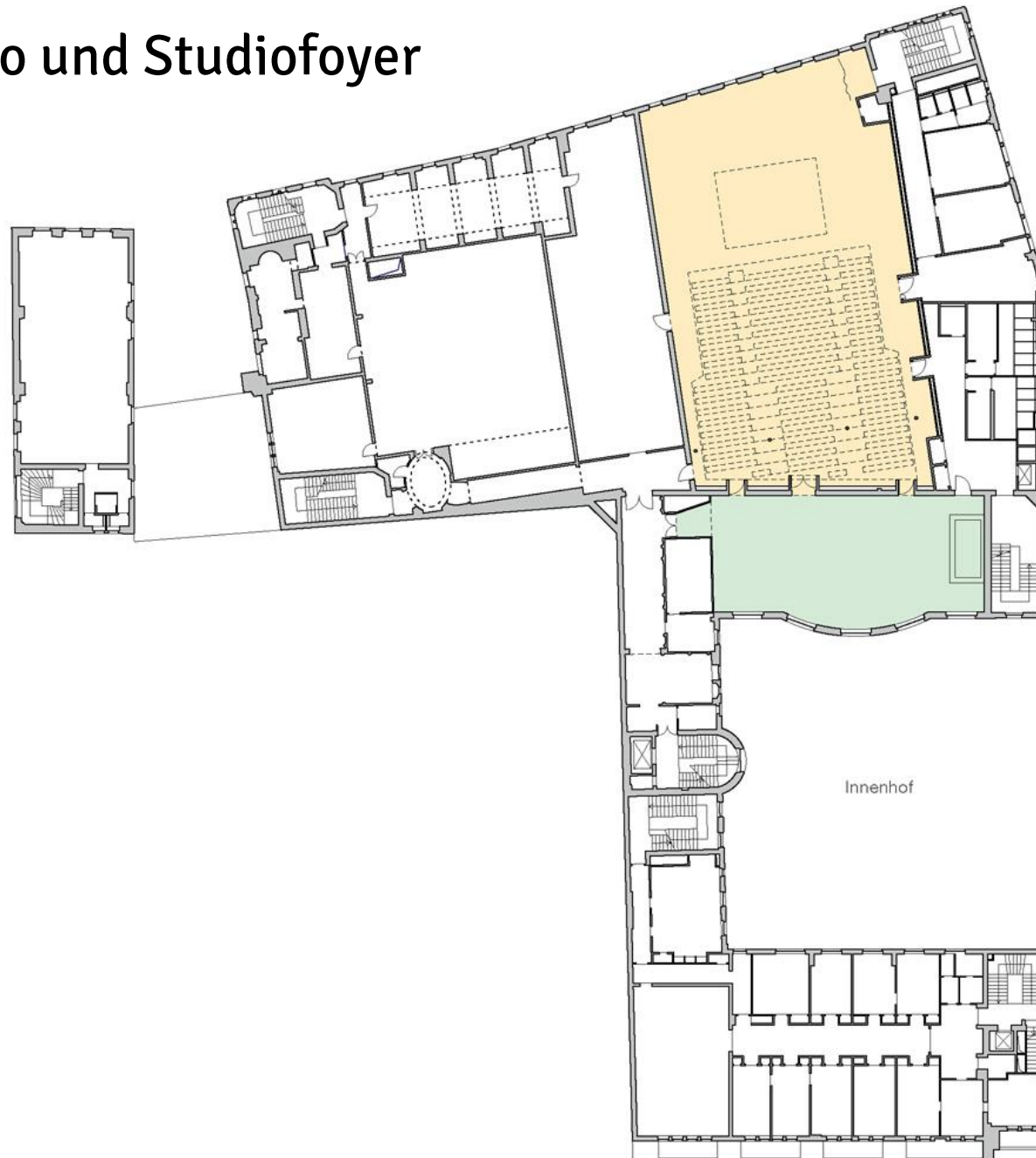
- ★ Nutzung von Studio und Studiofoyer
- ★ Nutzung der 2 Produktionsräume
- ★ Heizung / Lüftung
- ★ Allgemeine Haus- und Raumbelichtung

### Die Technikfestinstallation umfasst

- ★ Lichtpult, Mischpult, PAR-Schweinwerfer, Monitore, CD-Player, vollständige Verkabelung) – Details auf Anfrage
- ★ Ein Ausbau unserer Technik zum Einhängen eigenen Equipments wird mit dem tatsächlichen Personalaufwand berechnet



# Grundriss Studio und Studiofoyer



Grundriss  
Studio, 4. Obergeschoss  
Maßstab 1:550

- Studio-Foyer
- Studio mit Bühne

# Zahlungsbedingungen

50% des Entgelts für die Raumnutzung sind vom Veranstalter bei Auftragserteilung (Vertragsunterzeichnung) zu bezahlen.

Die verbleibenden 50% des Nutzungsentgelts sowie eine Akontozahlung i.H.v. 50% auf die zu erwartenden sonstigen Leistungen / Nebenkosten sind spätestens 14 Tage vor Beginn des Nutzungszeitraums zu zahlen.

Für die Restzahlung nach der Veranstaltung gilt ein Zahlungsziel von 14 Tagen nach Rechnungslegung.

# Grundmieten

<b>Theatersaal</b>	<b>Kosten</b>
Nutzung von Saal, Foyers und Umläufen, pro Tag	14.500,00 €
Auf- oder Abbautag jeweils 50% des Tagessatzes	7.250,00 €
Verlängerung 02.00 – 08.00 Uhr / pro Stunde	1.000,00 €
Endreinigung Saal	500,00 €
Entstuhlung Saal Parkettbereich	1.000,00 €

<b>Studio</b>	<b>Kosten</b>
Nutzung von Studio und Studiofoyer, pro Tag	4.500,00 €
Auf- oder Abbautag jeweils 50% des Tagessatzes	2.250,00 €
Verlängerung 02.00 – 08.00 Uhr / pro Stunde	450,00 €
Nutzung Technik-Festinstallation	500,00 €
Endreinigung Studio	300,00 €
Entstuhlung Studio (Tribüne)	500,00 €

<b>F101</b>	<b>Kosten</b>
Nutzung F101, pro Tag	1.500,00 €
Auf- oder Abbautag jeweils 50% des Tagessatzes	750,00 €
Verlängerung 02.00 – 08.00 Uhr / pro Stunde	150,00 €
Nutzung Technik-Festinstallation	250,00 €
Endreinigung F101	100,00 €
Entstuhlung F101	150,00 €

# Nebenkosten

<b>Leistung</b>	<b>Abrechnungsart</b>	<b>Kosten</b>
Veranstaltungsleiter	pro Stunde	48,00 €
Meister für-VA Technik	pro Stunde (Saal)	48,00 €
Fachkraft für VA-Technik	pro Stunde (Studio und F101)	38,00 €
Brandwache (nur Saal)	für 2 Beamte, pro Stunde	44,00 €
Bereitstellung Strom	nach Zählerstand pro kWh	0,37€
Endreinigung Hof	pauschal	75,00 €
Hausbegehung	ab der 4. Begehung je	120,00 €

# Zusatzleistungen

Folgende Serviceleistungen sind optional und ergeben sich aus den spezifischen Veranstaltungsanforderungen.

<b>Leistung</b>	<b>Abrechnungsart</b>	<b>Kosten</b>
Fachkraft für VA-Technik (Licht/Ton/Video)	Tagessatz à 10 Stunden	400,00 €
Hausrigger	pro Stunde	36,00 €
Schnürbodentechniker	pro Stunde	28,00 €
Stagehand	pro Stunde	22,00 €
Security	pro Stunde	22,00 €
Sanitäter	pro Stunde	22,00 €
Zusätzliche Brandwache	pro Stunde, z.B. bei Livecooking	22,00 €
Serviceleiter	pro Stunde	39,00 €
Barpersonal	pro Stunde	22,00 €
Servicepersonal	pro Stunde	22,00 €
Garderobenpersonal	pro Stunde	22,00 €
Einlasspersonal	pro Stunde	22,00 €
Saaldiener	pro Stunde	22,00 €
Reinigungsbetreuung	pro Stunde / zzgl. Aufschläge	25,00 €

Alle Angaben verstehen sich zzgl. der gesetzlichen Mehrwertsteuer





## Referenzen

Eine Auswahl unserer zufriedenen Kunden

- ★ Turtle Entertainment, Vainglory European Championships
- ★ Campus99 GmbH, 99 Firefilm Awards (seit 2008)
- ★ Quadriga Media, Nacht der Personaler und Speaker's Night
- ★ Stylight, Fashion Influencer Awards
- ★ Helmchen Events, Marcel Ostertag Fashion Show
- ★ Schrenk+Schrenk, Filmpremiere von „Behind the Candelabra“
- ★ Spreegold, Galaabend
- ★ FTWild, Galaabend
- ★ conference&touring, Konferenz
- ★ Medienplayer, Konferenz
- ★ East End Communications, Produktpräsentation
- ★ Laboratoire Biosthetique, Produktpräsentation
- ★ VICE Media, Dreharbeiten Kurzfilm
- ★ Four Music / Universal Music, Dreharbeiten Musikvideo
- ★ Sumo Films, Dreharbeiten Dokumentation
- ★ Kunde&Co., Dreharbeiten Werbefilm
- ★ Flying Steps, Dreharbeiten Präsentation
- ★ Molly Aida Films, Dreharbeiten



## Hauscaterer Giferhorn

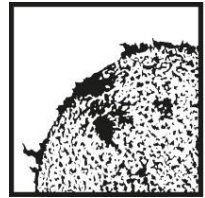
Unser Gastronom Stefan Reinhardt steht Ihnen als kompetenter Partner zur Seite, um Ihr Event auch kulinarisch optimal in Szene zu setzen.

Ob hochklassiges Menü, einfallsreiches Buffet oder erlesenes Fingerfood, unser Catering wird höchsten Ansprüchen gerecht und das bei Veranstaltungen aller Größenordnungen.

Giferhorn Catering  
 Stefan Reinhardt  
 Friedrichstr. 101, 10117 Berlin  
 +49 (0)30-32 53 31 -24  
 s.reinhardt@admiralspalast.de

Sollten Sie aufgrund von Sponsorings, Exklusiv-Verträgen oder anderen Gründen verpflichtet sein, selbst Speisen und/oder Getränke zu stellen oder stellen zu lassen, bedarf dies unserer schriftlichen Bestätigung bis 4 Wochen vor Veranstaltung.

Für den Ausschank von Fremdgetränken erheben wir ein Korkgeld in Höhe von 5,00 € netto pro Gast und für die Ausgabe von Speisen ein Korkgeld von 5,00 € netto pro Gast.



**satis&fy**  
the true colours of events

## Technikpartner Satis&fy

Die satis&fy AG ist einer der führenden europäischen Anbieter für Event- und Medientechnik, Eventarchitektur und Raum-in-Raum-Lösungen.

Mit über 500 Mitarbeitern an zehn internationalen Standorten und mehr als 3.000 lokal und international umgesetzten Veranstaltungen, Messeauftritten und Ausstellungen pro Jahr ist satis&fy eines der leistungsstärksten Unternehmen der Branche.

Unser Servicemodell, die One-Stop-Solution, ist in der Branche einzigartig und steht vor allem für eins: Planungssicherheit. Ein Trumpf, den wir gern ausspielen, um Unternehmen zu helfen, ihre Geschichten zu erzählen und Botschaften erlebbar zu machen – für einen bleibenden Eindruck und einen beeindruckenden Auftritt.

Unsere Projektleiter, Fachplaner, Multimedia-Spezialisten, Set-Designer, Architekten, Schreiner, Industriedesigner und Logistiker tragen die Leidenschaft für Events unter dem Herzen. Mutig, offen und zuverlässig, mit kreativer Denke und einem Auge fürs Detail, finden sie selbst für schwierige, komplexe Herausforderungen mal einfache, mal unkonventionelle, aber immer besondere Lösungen. Für ein authentisches, hochqualitatives Markenerlebnis.



**partyrent.com**  
we create atmosphere

## Ausstattungspartner Party Rent

Die Party Rent Group ist ein europaweit agierender Eventausstatter mit 21 Standorten und mehr als 500 Mitarbeitern in acht Ländern. Seit über 20 Jahren setzen wir ganzheitliche Ausstattungskonzepte für Veranstaltungen um und verbinden dies mit einer Logistik, die an die Bedürfnisse der Eventbranche angepasst ist. Unser Anspruch dabei: die perfekte Atmosphäre.

Ob Agentur, Caterer oder Endkunde – wir bieten Ihnen an, Sie in allen Phasen Ihres Events, also auch in einer frühen Orientierungs- und Planungsphase, mit unseren Experten zu unterstützen: Sei es als Ideen- und Impulsgeber für kreative Raumkonzepte oder bei der Auswahl der Ausstattung, die Ihren Kommunikationszielen entspricht. Sie haben noch kein Bild der zukünftigen Veranstaltung vor Augen? Kein Problem. Unsere Innenarchitekten und Zeichner visualisieren mit professionellen CAD-Programmen Ihre Konzepte in 2-D oder 3-D. Das vermittelt eine realitätsnahe Vorstellung der späteren Eventatmosphäre. Für maximale Planungssicherheit stellen wir Ihnen gerne maßstabsgetreue Bestuhlungszeichnungen, fotorealistic Renderings oder genehmigungsfähige Aufplanungen zur Verfügung.





## Mehr! Entertainment

Die Unternehmensgruppe Mehr! Entertainment mit Firmensitz in Düsseldorf ist ein bedeutender Player im Segment Entertainment in Deutschland.

Das Tätigkeitsfeld von Mehr! Entertainment erstreckt sich über weite Bereiche: Entwicklung und Umsetzung neuer Shows und innovativer Entertainment-Konzepte, Produktion international renommierter Musicals, Organisation und Durchführung hochkarätiger Events, Musikveranstaltungen und Ausstellungen sowie die Verwirklichung großer Tourneen und deren Vermarktung und Verkauf.

Ebenfalls zum Unternehmen gehören der Hamburger Konzertveranstalter a.s.s. concerts & promotion GmbH, sowie die Vertriebsgesellschaft Deutsche Eintrittskarten TKS GmbH mit dem dazugehörigen Online-Ticketportal [www.eintrittskarten.de](http://www.eintrittskarten.de).

[www.mehr-entertainment.de](http://www.mehr-entertainment.de)

## Mehr! Spielstätten

Die Mehr! Entertainment Gruppe mit Firmensitz in Düsseldorf betreibt derzeit sechs Spielstätten in Deutschland. Hier erleben die Zuschauer beste Unterhaltung mit internationalem Entertainment:

- ★ Admiralspalast Berlin
- ★ Starlight Express-Theater Bochum
- ★ Musical Theater Bremen
- ★ Capitol Theater Düsseldorf
- ★ Mehr! Theater am Großmarkt Hamburg
- ★ Musical Dome Köln

Hier werden nicht nur erfolgreiche und weltweit beliebte Musicals und Shows präsentiert, sondern auch hochkarätigen Events der richtige Rahmen geboten.

Sie interessieren sich auch für unsere anderen Häuser? Dann wenden Sie sich gerne an unseren Eventmanager National Andreas Engisch unter [a.engisch@mehr-entertainment.de](mailto:a.engisch@mehr-entertainment.de)



Ihr Ansprechpartner für den Eventbereich

**Andreas Engisch**

[a.engisch@admiralspalast.de](mailto:a.engisch@admiralspalast.de)

030-32 53 31 68

**ADMIRALSPALAST Betriebs GmbH**  
**Friedrichstraße 101 in 10117 Berlin**

Die Admiralspalast Betriebs GmbH  
ist ein Unternehmen der Mehr! Entertainment GmbH

Geschäftsführer: Maik Klokow  
Amtsgericht Düsseldorf - HRB 65366  
Geschäftsadresse: Erkrather Str. 30 in 40233 Düsseldorf