



.....

ALLGEMEINE INFORMATIONEN

GENERAL INFORMATION

.....



Willkommen im TIPI AM KANZLERAMT!

Auf den folgenden Seiten finden Sie eine Übersicht über die technische Ausstattung sowie einige Fotos, die einen ersten Eindruck der Location vermitteln.

The following pages provide information about TIPI's technical features as well as some photos of the venue.

www.tipi-am-kanzleramt.de



.....
ALLGEMEINE INFORMATIONEN / GENERAL INFORMATION
.....



Innenansicht 1
Interior view 1



Innenansicht 2
Interior view 2



.....
ALLGEMEINE INFORMATIONEN / GENERAL INFORMATION
.....



Innenansicht 3
Interior view 3



Eingangsbereich
Entry area



ALLGEMEINE INFORMATIONEN / GENERAL INFORMATION



Foyer
Foyer



Lounge 1
Lounge 1



ALLGEMEINE INFORMATIONEN / GENERAL INFORMATION



Lounge-Terrasse
Lounge Terrace



Garderobe
Dressing room

GARDEROBE

Den Künstlern stehen im TIPI drei beheizte Garderoben zur Verfügung.
Die Garderoben sind wie folgt ausgestattet:

Garderobe 1:

9 x Plätze mit Spiegel und Beleuchtung

Garderobe 2 und 3:

5 x Plätze mit Spiegel und Beleuchtung

2 x getrennte WCs

2 x getrennte Duschen

1 x Kühlschrank

1 x Bügeleisen / Bügelbrett

Von der Garderobe besteht ein direkter Zugang zur Bühne. Bei Bedarf können weitere Garderobenplätze im Bereich der Hinterbühne / Seitenbühne eingerichtet werden. Die Sanitäreinrichtungen der Garderobe sind von dort ebenfalls direkt zugänglich.

DRESSING ROOMS

TIPI holds three heated dressing rooms, equipped as follows:

Room 1:

9 x seats with mirror and lighting

Rooms 2 and 3:

5 x seats with mirror and lighting

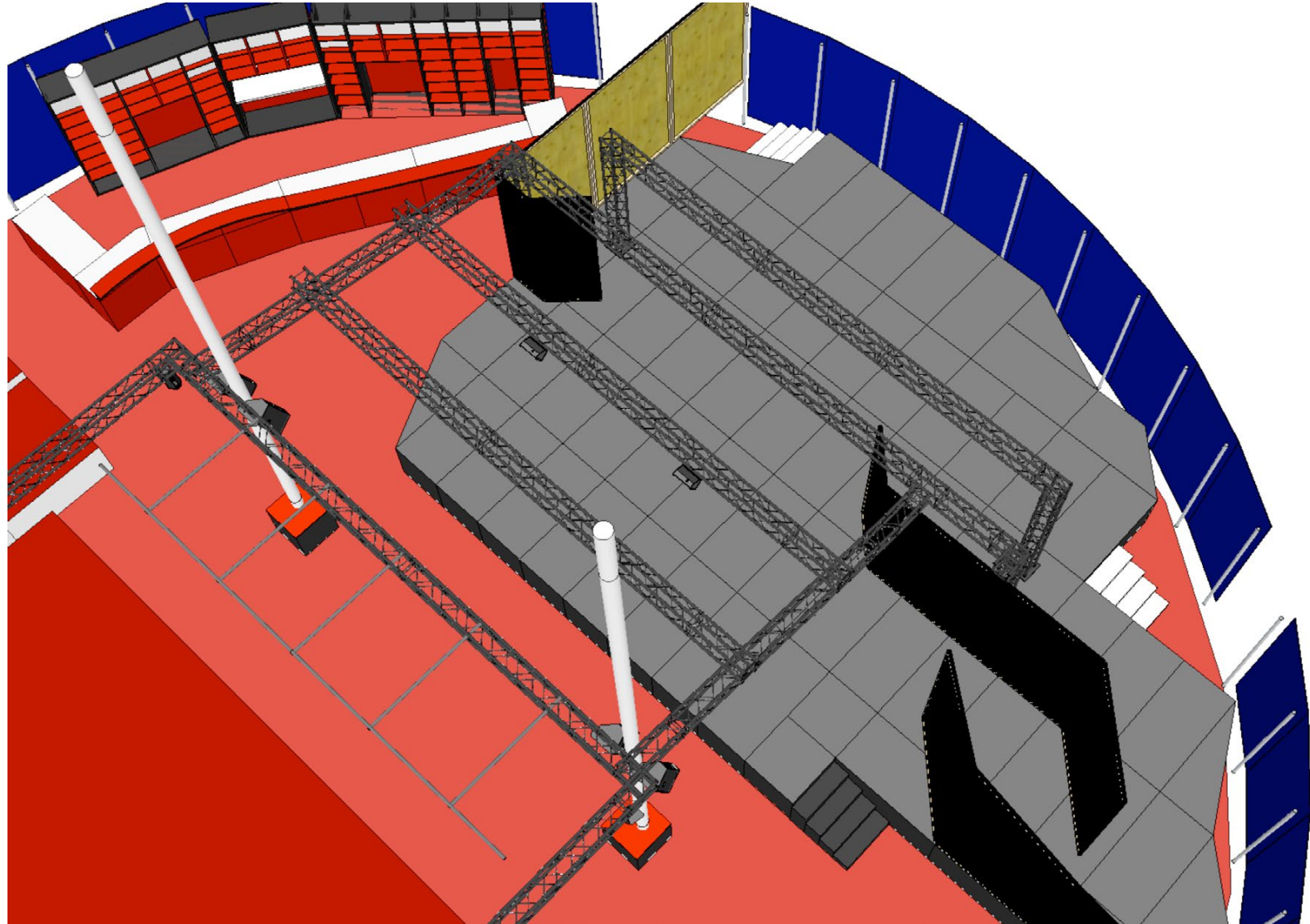
2 x separate toilets

2 x separate showers

1 x fridge

1 x iron / ironing board

From the dressing rooms, there is direct access to the stage as well as to the sanitary facilities. If required, additional space can be set up in the side and rear areas of the stage.



Übersicht:
Bühne und Traversen
Overview: Stage and rigging



.....
ALLGEMEINE INFORMATIONEN / GENERAL INFORMATION
.....

TONTECHNIK

.....

Eine dem Veranstaltungsraum angemessene Tonanlage inkl. Mischpult, Verstärker, Lautsprecher, Mikrofonie und entsprechende Verkabelung steht zur Verfügung.

LICHTTECHNIK

.....

Eine umfassende Auswahl an Scheinwerfern für verschiedene Beleuchtungsaufgaben sowie Dimmer und Lichtsteuerung ist in unserem Haus bereits vorhanden.

VIDEOTECHNIK

.....

Aufgrund der Komplexität im Bereich der Präsentationstechnik ist eine entsprechende Beratung auf Grundlage Ihrer Wünsche ratsam. Eine Übersicht der standardmäßig verfügbaren Geräte erhalten Sie in den technischen Informationen.

Nähere Informationen entnehmen Sie bitte den Technischen Informationen.

SOUND EQUIPMENT

.....

A sound system suitable for the venue is available, including mixing console, amplifier, speakers, microphone and appropriate wiring.

LIGHTING

.....

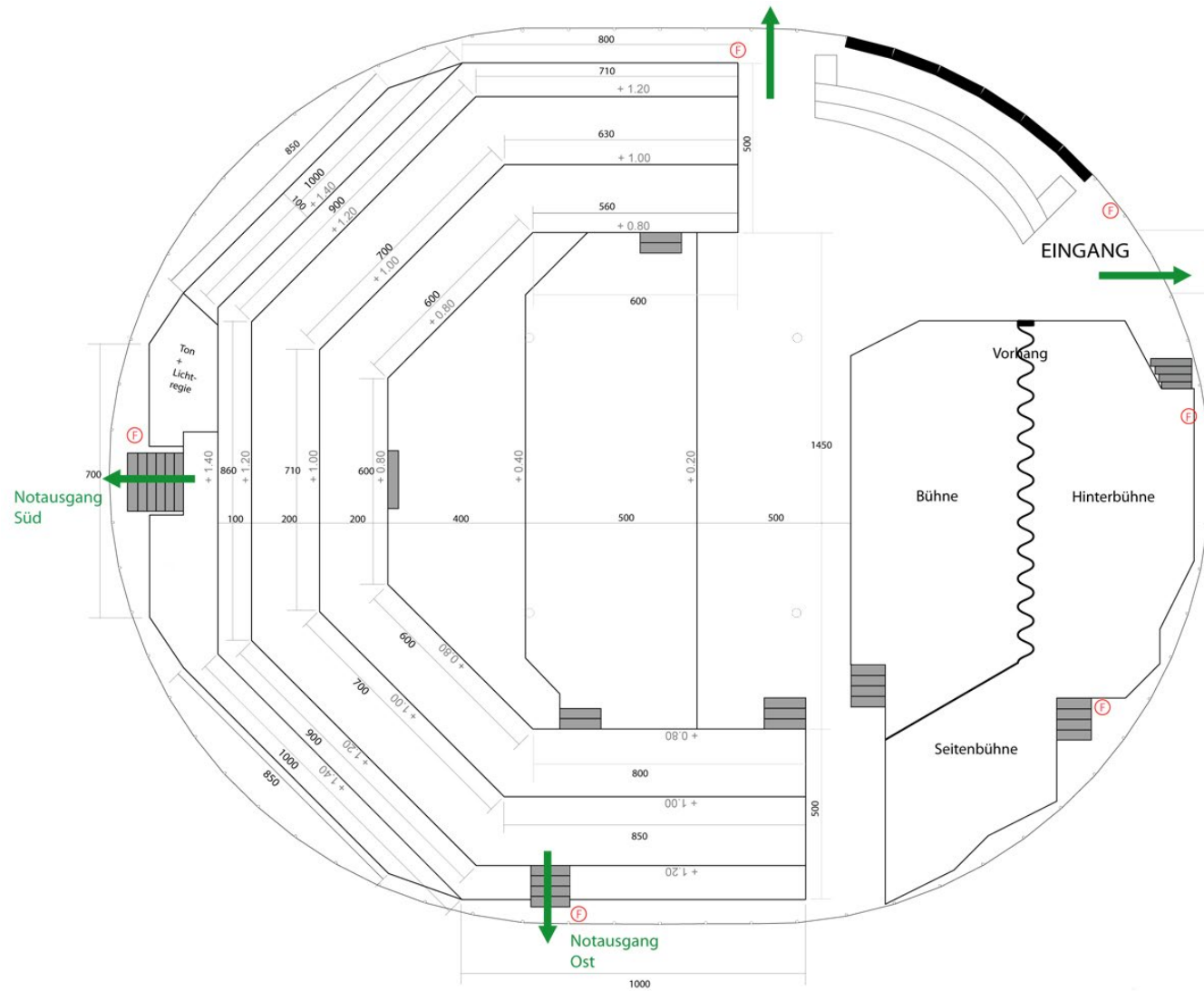
We provide a comprehensive selection of spotlights for various lighting tasks, including dimmers and lighting control.

PRESENTATION EQUIPMENT

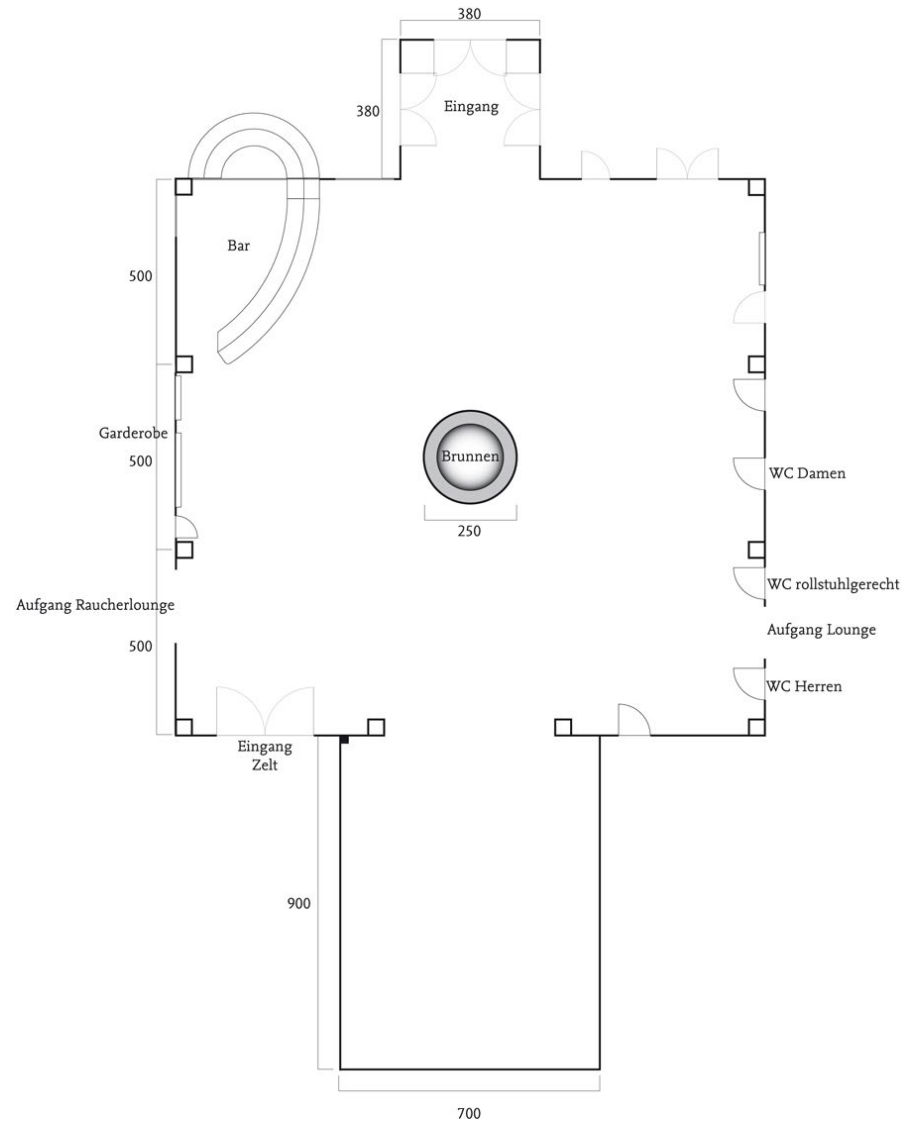
.....

Due to a multitude of options in the area of presentation, we are happy to provide advice in order to realise your ideas. An overview of standard devices available can be found in our technical rider.

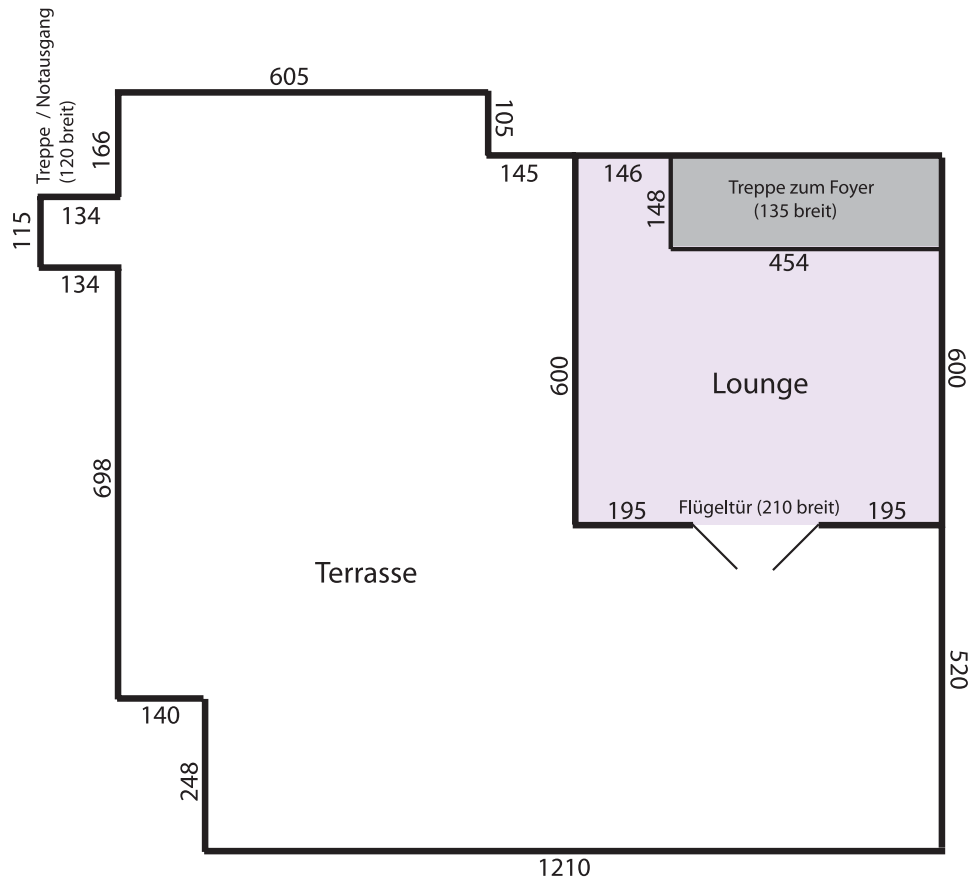
For further information, please refer to our technical rider.



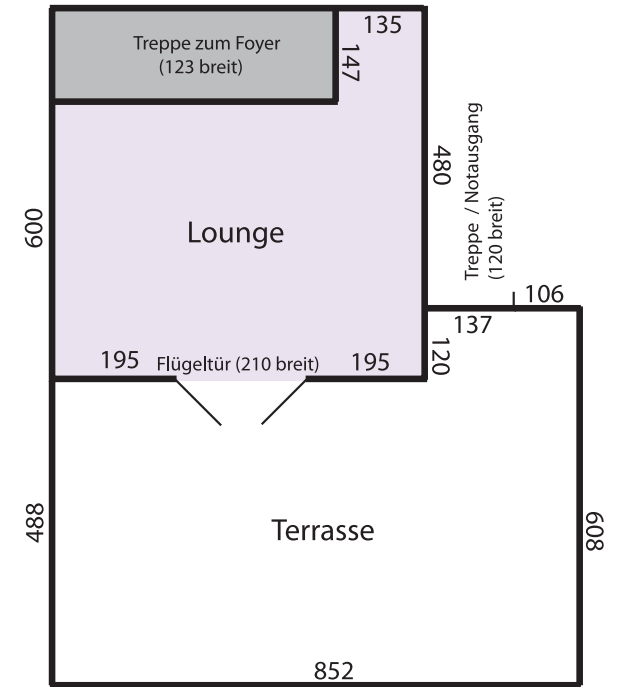
Saalplan
Venue layout



Lounge 1 (große Lounge)

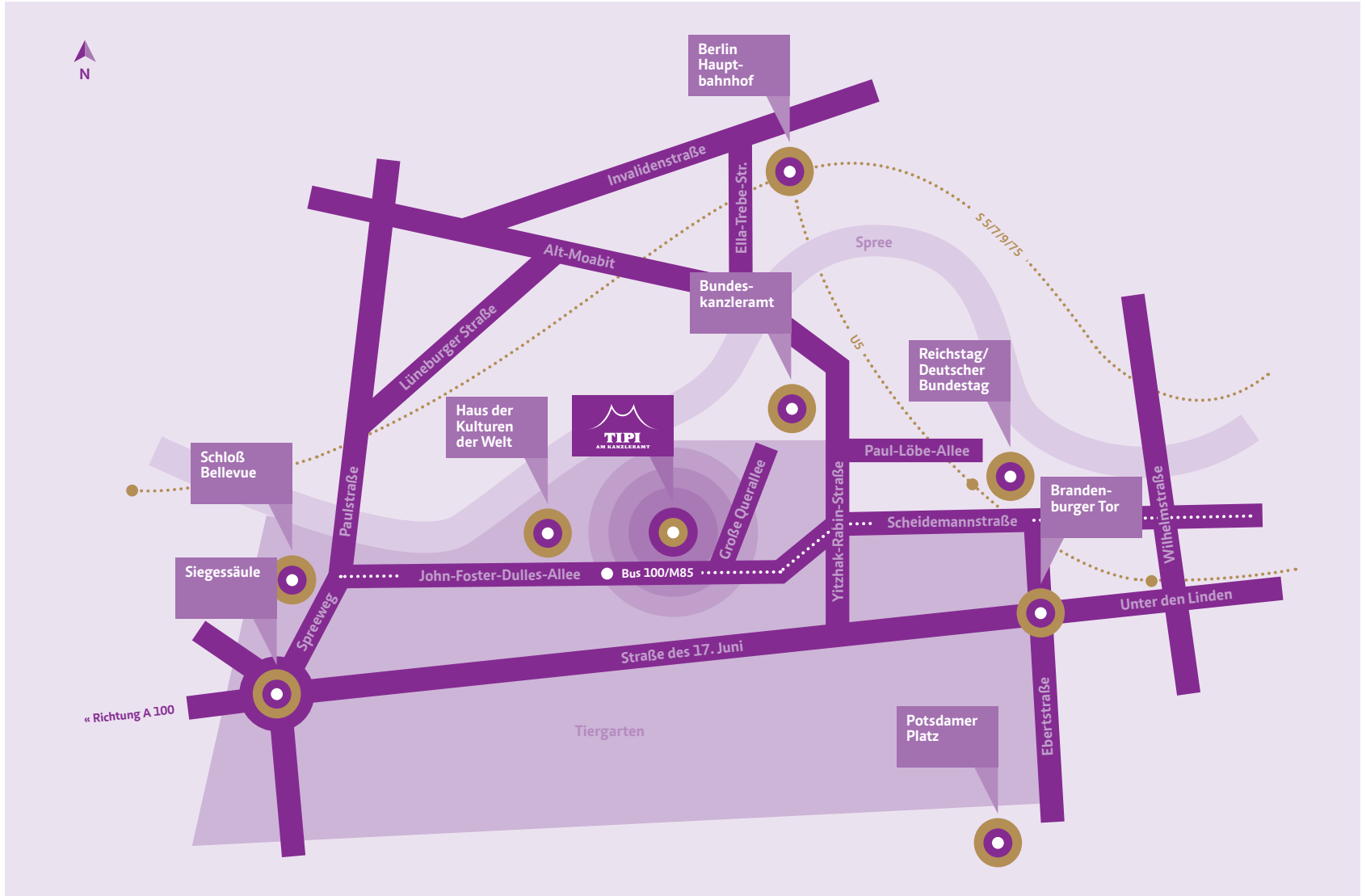


Lounge 2 (Raucher-Lounge)





ALLGEMEINE INFORMATIONEN / GENERAL INFORMATION



LAGE / LOCATION

TIPI AM KANZLERAMT
Große Querallee
10557 Berlin



.....
ALLGEMEINE INFORMATIONEN / GENERAL INFORMATION
.....

BUCHUNGSANFRAGEN / BOOKING REQUESTS
.....

Tom Ernst
t.ernst@tipi-am-kanzleramt.de
+49 30 390 66 55 6

NAME UND SITZ DER GESELLSCHAFT / COMPANY NAME AND ADDRESS
.....

BAR JEDER VERNUNFT
Veranstaltungs-Organisations-GmbH
Betriebsstätte TIPI
Große Querallee
D-10557 Berlin